

中華民國115年度

# 新北市總預算

新北市政府教育局主管

新北市地方教育發展基金  
新北市林口區麗園國民小學

附屬單位預算之分預算  
(非營業部分)

(法定版)

新北市林口區麗園國民小學編



新北市林口區麗園國民小學  
新北市地方教育發展基金  
目 次  
中 華 民 國 115 年 度

一、業務計畫及預算說明.....	第	1	-	4	頁
二、預算主要表					
1、基金來源、用途及餘絀預計表.....	第	5	-	5	頁
2、基金來源、用途及餘絀預計表說明.....	第	6	-	6	頁
3、現金流量預計表.....	第	7	-	7	頁
三、預算明細表					
1、基金來源明細表.....	第	8	-	8	頁
2、基金用途明細表.....	第	9	-	12	頁
四、預算附表					
單位(或計畫)成本分析表.....	第	13	-	13	頁
五、預算參考表					
1、5年來主要業務計畫分析表.....	第	14	-	14	頁
2、員工人數彙計表.....	第	15	-	15	頁
3、用人費用彙計表-依人員別.....	第	16	-	17	頁
4、用人費用彙計表-依用途別.....	第	18	-	19	頁
5、各項費用彙計表.....	第	20	-	22	頁
六、附 錄					
1、預計平衡表.....	第	23	-	23	頁
2、資本資產明細表.....	第	24	-	24	頁



# 新 北 市 林 口 區 麗 園 國 民 小 學

## 新 北 市 地 方 教 育 發 展 基 金

### 業 務 計 畫 及 預 算 說 明

中 華 民 國 115 年 度

#### 壹、基金概況

##### 一、設立宗旨及願景

- (一)本校依據「國民教育法」之規定辦理，以養成德、智、體、群、美五育均衡發展之健全國民為宗旨。
- (二)本校自 99 年度起依教育經費編列與管理法第 13 條規定設置「新北市地方教育發展基金」，以促進教育健全發展，提昇教育經費運用績效。

##### 二、施政重點

- (一)培育五育兼備，多元性向發展之健全國民。
- (二)加強生活教育，引導人生正確價值方向和行為態度。
- (三)陶冶並平衡身心發展，促進並調和群己關係。

##### 三、組織概況

本校設置校長 1 人，綜理全校校務，下設教務處、學務處、總務處、輔導室、附設幼兒園、人事室及會計室等單位，員額編制教師 91 人、教保員 3 人、職員 6 人、技工 1 人、工友 3 人、廚工 2 人，共計 107 人。

##### 四、基金歸類及屬性

本基金係預算法第 4 條第 1 項第 2 款所定，特定收入來源，供特殊用途之特別收入基金，並編製附屬單位預算。

## 貳、業務計畫

單位：新臺幣千元

### 一、基金來源

來源別	本年度預算數	實施內容
財產收入	459	權利金收入 45 萬元、利息收入 9 千元。
政府撥入收入	155,845	公庫撥款收入 1 億 5,584 萬 5 千元。
規費收入	730	使用規費收入 73 萬元。
教學收入	1,288	學雜費收入 128 萬 8 千元。
其他收入	25	雜項收入 2 萬 5 千元。

### 二、基金用途

業務計畫	本年度預算數	實施內容
國民教育業務計畫	158,547	本年度預算編列 1 億 5,854 萬 7 千元，計有普通班 44 班、特教班 3.5 班、附設幼兒園 4 班，合計 51.5 班，學生人數 1,303 人；本計畫擬新購各科教學設備，充實各科教材，以提高教學效能，革新教學方法；辦理場地開放、藝文競賽、數位教學、科學推廣、學生輔導等項目，以期透過各項活動，強健學生身心體魄，增進學生生活智慧；配合校務推動行政處室支援工作，進而增進運作效能。
建築及設備業務計畫	1,100	本年度預算編列 110 萬元，計有其他設備 110 萬元，辦理充實各項教學及行政設備暨充實學校館藏圖書。

## 參、預算概要

### 一、基金來源及用途之預計

(一)本年度基金來源 1 億 5,834 萬 7 千元，較上年度預算數 1 億 6,462 萬 8 千元，減少 628 萬 1 千元，約 3.82%，主要係公庫撥款收入減少所致。

(二)本年度基金用途 1 億 5,964 萬 7 千元，較上年度預算數 1 億 6,522 萬 8 千元，減少 558 萬 1 千元，約 3.38%，主要係用人費用減少所致。

### 二、基金餘絀之預計

本年度基金來源及用途相抵後，差短為 130 萬元，較上年度預算數 60 萬元，增加 70 萬元，約 116.67%，將移用以前基金餘額 130 萬元支應。

### 三、補辦預算事項：無。

## 肆、以前年度計畫實施成果概述

一、前(113)年度計畫實施成果概述：基金來源決算數 1 億 7,109 萬 6,895 元，基金用途決算數 1 億 6,940 萬 1,783 元，賸餘數 169 萬 5,112 元。

二、上年度已過期間(114 年 1 月 1 日至 6 月 30 日止)計畫實施成果概述：

(一)基金來源部分：徵收及依法分配收入 1 萬 3,514 元、財產收入 4,468 元、政府撥入收入 1 億 185 萬 4,071 元、規費收入 26 萬 2,060 元、教學收入 68 萬 7,300 元、其他收入 3 萬 8,922 元。

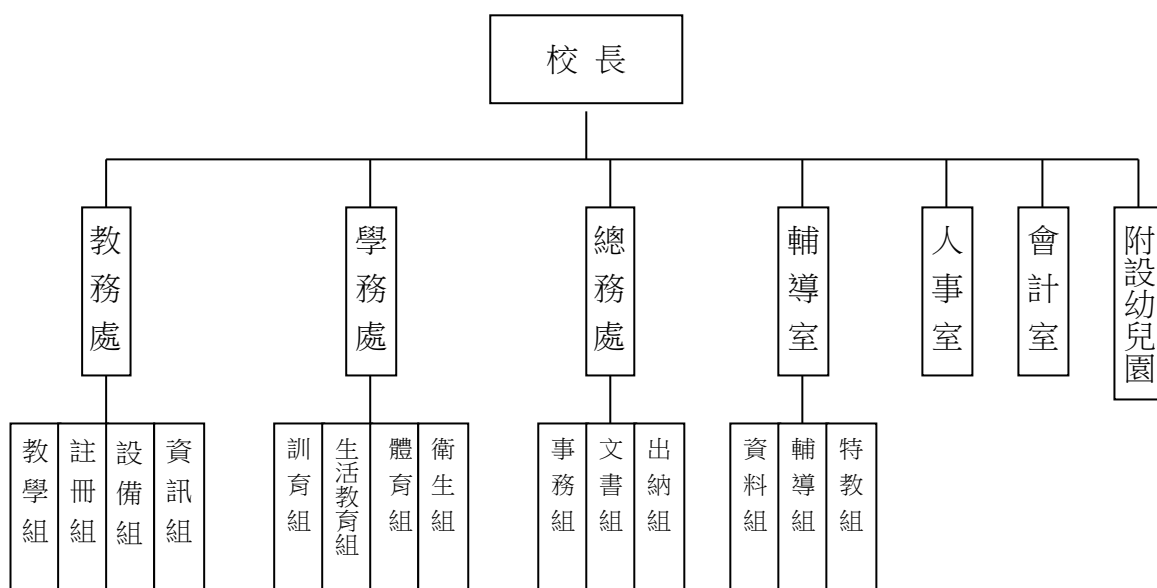
(二)基金用途部分：國民教育業務計畫 9,324 萬 6,396 元、建築及設備業務計畫 3 萬 1,570 元。

(三)總計 114 年上半年賸餘數 958 萬 2,369 元。

## 伍、組織系統圖

### 新北市林口區麗園國民小學

#### 組織系統圖



教育人員				公務人員													技工工友				編制員額總計	
總班級數	總教師人數	校長	教保員	專任運動教練	組長	幹事	護理師或護士	營養師	主任(人)	助理員(人)	書記(人)	人事管理員	主任(會)	佐理員(會)	會計員	留用人員	合計	技工	工友	廚工		合計
51.5	90	1	3	1	1	1	2	0	1	0	0	0	1	0	0	0	6	1	3	2	6	107

新北市林口區麗園國民小學  
 新北市地方教育發展基金  
**基金來源、用途及餘絀預計表**  
 中華民國115年度

單位：新臺幣千元

前年度決算數	項 目	本年度預算數	上年度預算數	比較增減(-)
171,097	基金來源	158,347	164,628	-6,281
23	徵收及依法分配收入	0	0	0
23	徵收收入	0	0	0
23	違規罰款收入	0	0	0
781	勞務收入	0	0	0
781	服務收入	0	0	0
593	財產收入	459	459	0
0	財產處分收入	0	0	0
19	租金收入	0	0	0
565	權利金收入	450	450	0
10	利息收入	9	9	0
168,154	政府撥入收入	155,845	161,396	-5,551
168,154	公庫撥款收入	155,845	161,396	-5,551
0	規費收入	730	1,075	-345
0	使用規費收入	730	1,075	-345
1,462	教學收入	1,288	1,674	-386
1,462	學雜費收入	1,288	1,674	-386
84	其他收入	25	24	1
84	雜項收入	25	24	1
169,402	基金用途	159,647	165,228	-5,581
169,002	國民教育計畫	158,547	164,728	-6,181
169,002	國民小學教育	158,547	164,728	-6,181
400	建築及設備計畫	1,100	500	600
0	營建及修建工程	0	0	0
0	交通及運輸設備	0	0	0
400	其他設備	1,100	500	600
0	無形資產	0	0	0
1,695	本期賸餘 (短絀-)	-1,300	-600	-700
4,978	期初基金餘額	6,073	4,578	1,495
0	解繳公庫	0	0	0
6,673	期末基金餘額	4,773	3,978	795

備註：

新北市林口區麗園國民小學  
新北市地方教育發展基金  
基金來源、用途及餘絀預計表說明  
中華民國 115 年度

壹、基金來源：

- 一、財產收入：本年度預算數為 45 萬 9 千元，主要為游泳池委外經營權利金收入 45 萬元、專戶利息收入 9 千元。
- 二、政府撥入收入：本年度預算數為 1 億 5,584 萬 5 千元，主要為公庫撥款收入 1 億 5,584 萬 5 千元。
- 三、規費收入：本年度預算數為 73 萬元，主要為場地租借設置太陽光電發電系統獎勵金 45 萬元、場地租借收入 28 萬元。
- 四、教學收入：本年度預算數為 128 萬 8 千元，主要為附設幼兒園學費 114 萬 1 千元、附設幼兒園學生生活動費 14 萬 7 千元。
- 五、其他收入：本年度預算數為 2 萬 5 千元，主要為資源回收收入 1 萬 7 千元、校長宿舍使用費 8 千元。

貳、基金用途：

- 一、國民教育業務計畫：本年度預算數為 1 億 5,854 萬 7 千元，主要擬新購各科教學設備，充實各科教材，以提高教學效能，革新教學方法；辦理場地開放、藝文競賽、數位教學、科學推廣、學生輔導等項目，以期透過各項活動，強健學生身心體魄，增進學生生活智慧；配合校務推動行政處室支援工作，進而增進運作效能。
- 二、建築及設備業務計畫：本年度預算數為 110 萬元，包括其他設備 110 萬元，主要係辦理充實各項教學及行政設備暨充實學校館藏圖書。

新北市林口區麗園國民小學  
 新北市地方教育發展基金  
**現金流量預計表**  
 中華民國115年度

單位：新臺幣千元

項 目	預 算 數	說 明
業務活動之現金流量		
本期賸餘(短絀)	-1,300	
調整非現金項目	0	
流動資產淨減(淨增)	0	
流動負債淨增(淨減)	0	
業務活動之淨現金流入(流出)	-1,300	
其他活動之現金流量		
增加短期債務及其他負債	0	
增加其他負債	0	
增加其他資產	0	
增加其他資產	0	
其他活動之淨現金流入(流出)	0	
現金及約當現金之淨增(淨減)	-1,300	
期初現金及約當現金	31,022	
期末現金及約當現金	29,722	

註：

新北市林口區麗園國民小學  
 新北市地方教育發展基金  
**基金來源明細表**  
 中華民國 115 年度

單位：新臺幣千元

科目及業務項目	單位	預 算 數			說 明
		數量 (業務量)	利(費)率	金 額	
財產收入				459	
權利金收入	年	1	450,000	450	游泳池委外經營權利金(收支併列)
利息收入	年	1	9,000	9	專戶利息收入
政府撥入收入				155,845	
公庫撥款收入	年	1	155,845,000	155,845	市庫撥款收入
規費收入				730	
使用規費收入	年	1	280,000	280	場地租借(收支併列)
使用規費收入	年	1	450,000	450	場地租借(收支併列)-設置太陽光電發電系統獎勵金
教學收入				1,288	
學雜費收入	年	1	1,141,000	1,141	學費-幼兒園
學雜費收入	年	1	147,000	147	學生活動費(收支併列)-幼兒園
其他收入				25	
雜項收入	年	1	8,000	8	公有宿舍使用費
雜項收入	年	1	17,000	17	資源回收(收支併列)
總 計：				158,347	

新北市林口區麗園國民小學  
 新北市地方教育發展基金  
**基金用途明細表**  
 中華民國115年度

單位：新臺幣千元

前年度 決算數	業務計畫及 用途別科目	本年度 預算數	上年度 預算數	計畫內容說明
169,002	53 國民教育計畫	158,547	164,728	
169,002	532 國民小學教育	158,547	164,728	
161,063	1 用人費用	149,605	155,367	
101,195	11 正式員額薪資	95,726	100,610	
97,767	113 職員薪金	94,676	99,610	教職員薪資
2,394		0	0	
1,034	114 工員工資	1,050	1,000	工友及廚工薪資
6,542	12 聘僱及兼職人員薪資	1,107	1,522	
20	121 聘用人員薪金	0	0	
694		0	0	
4,721	124 兼職人員酬金	0	0	
1,107		0	54	
0		1,107	1,468	兼代課鐘點費
1,232	13 加(夜)班費	1,252	1,190	
0	131 延長工時加班費	20	0	場地租借(收支併列)-相關人員 業務加班費
1,232	134 未休假加班費	1,232	1,190	未休假加班費
23,353	15 獎金	22,767	23,187	
11,713	151 考績獎金	11,067	11,067	教職員工考績獎金
11,551	152 年終獎金	11,700	12,120	教職員工年終獎金
89		0	0	
16,084	16 退休及卹償金	15,723	15,873	
25	161 職員退休及離職金	0	0	
914		800	800	長期代理代課教師退職準備金
15,041		9,408	9,667	教職員退撫基金提撥
0		5,515	5,406	教職員退休金、撫慰金、獎勵 金
104	163 卹償金	0	0	
12,657	18 福利費	13,030	12,985	
10,267	181 分擔員工保險費	10,300	10,435	教職員工公保、勞保、健保
16		0	0	
111	183 傷病醫藥費	120	80	教職員工健康檢查費
432	18Y 其他福利費	100	100	教職員休假補助費(逾10日)
1,831		1,910	1,770	公教人員各項補助(婚喪及生育 補助、子女教育補助相關費用)
0		600	600	教職員休假補助費(10日內)
5,405	2 服務費用	6,284	6,514	
616	21 水電費	1,449	1,449	
481	212 工作場所電費	0	0	
0		1,299	1,299	電費
134	214 工作場所水費	150	150	水費
96	22 郵電費	96	105	
23	221 郵費	25	25	辦公費-郵資
73	222 電話費	71	80	辦公費-電話費
62	23 旅運費	100	100	

新北市林口區麗園國民小學  
新北市地方教育發展基金  
**基金用途明細表**  
中華民國115年度

單位：新臺幣千元

前年度 決算數	業務計畫及 用途別科目	本年度 預算數	上年度 預算數	計畫內容說明
62231	國內旅費	10	10	辦公費-國內旅費
0		90	90	校外教學-國內旅費
13424	<b>印刷裝訂與廣告費</b>	130	130	
134241	印刷及裝訂費	130	130	辦公費-各項資料印刷裝訂費
93825	<b>修理保養及保固費</b>	1,891	2,206	
494252	一般房屋修護費	204	234	辦公房屋修繕
188		710	1,075	場地租借(收支併列)-校舍及辦公室各項修繕
0		0	200	
0		400	300	辦公房屋修繕
24255	機械及設備修護費	30	50	各項機械及設備修繕
3256	交通及運輸設備修護費	0	0	
99257	雜項設備修護費	50	50	雜項設備修護費
110		450	250	游泳池委外經營權利金(收支併列)-游泳池各項修繕
20		20	20	校園AED維護費
0		27	27	飲水設備維護費
3,39627	<b>一般服務費</b>	2,463	2,369	
2279	外包費	0	0	
996		60	60	校園保全服務費
0		936	936	庶務性工作委外辦理費用
85627D	計時與計件人員酬金	1,005	890	校園門禁安全維護費-僱用專人值勤2人薪資、保險、年終工作獎金、退職準備金及健康檢查費
1,2210		0	0	
		150	150	偏遠交通不便地區交通車隨車人員薪資-2人
32127F	體育活動費	312	333	教職員工文康活動費
6528	<b>專業服務費</b>	57	57	
0285	講課鐘點、稿費、出席審查及查詢費	6	6	推動學校健康促進政策經費
37		0	0	
11288	委託考選訓練費	0	0	
1828Y	其他專業服務費	18	18	校園環境維護費用
0		33	33	飲水機水質檢測費用
9829	<b>公共關係費</b>	98	98	
98291	公共關係費	98	98	首長特別費(8,200元*12月)(配合預算編列至千元)
9083	<b>材料及用品費</b>	819	940	
131	使用材料費	6	6	
1312	燃料	6	6	辦公費-割草機及發電機用燃料
90732	<b>用品消耗</b>	813	934	
331321	辦公(事務)用品	121	152	辦公及教學用品

新北市林口區麗園國民小學  
 新北市地方教育發展基金  
**基金用途明細表**  
 中華民國115年度

單位：新臺幣千元

前年度 決算數	業務計畫及 用途別科目	本年度 預算數	上年度 預算數	計畫內容說明
110321	辦公(事務)用品	82	95	電腦設備及維護管理費-電腦耗材
19		50	50	學生活動費(收支併列)-幼兒園各項活動相關物品
0		19	19	特教班常年事務費
0		154	164	辦公費-教學及行政用文具、紙張相關用品
3322	報章雜誌	7	7	辦公費-訂閱圖書、報紙及雜誌費用
7323	農業與園藝用品及環境美化費	15	15	辦公費-校園綠美化及環境清潔衛生用品
98324	化學藥劑與實驗用品	60	80	教學實驗用品
49328	醫療用品(非醫療院所使用)	7	7	健康中心衛生保健費
0		42	42	口腔檢查及保健工作經費
15732Y	其他用品消耗	17	16	資源回收(收支併列)-校園綠美化及環境清潔用品
65		62	67	運動會相關經費
68		40	40	購置體育器材用品
0		10	30	畢業典禮活動各項經費
0		77	100	學生活動費(收支併列)-幼兒園校外教學活動相關費用
0		31	31	社團活動經費
0		19	19	特教班教材編輯費
1194	<b>租金、償債、利息及相關手續費</b>	190	200	
544	交通及運輸設備租金	0	0	
5442	車租	0	0	
11445	雜項設備租金	190	200	
114451	雜項設備租金	190	200	辦公費-影印機租金
1,5027	<b>會費、捐助、補助、分攤、照護、救濟與交流活動費</b>	1,617	1,675	
571	會費	3	3	
1712	學術團體會費	1	1	辦公費-童軍、體育相關團體會費
4713	職業團體會費	2	2	辦公費-護理師護士公會會費
1,30372	<b>捐助、補助與獎助</b>	1,412	1,520	
1,121726	獎助學員生給與	62	66	國小低收入戶學生助學金
0		51	51	國小原住民學生獎學金
0		1,086	1,163	低收入戶、中低收入戶、身心障礙及家庭突遭變故學生午餐補助
18272Y	其他捐助、補助與獎助	7	7	幼兒園兒童節禮物

新北市林口區麗園國民小學  
 新北市地方教育發展基金  
**基金用途明細表**  
 中華民國115年度

單位：新臺幣千元

前年度 決算數	業務計畫及 用途別科目	本年度 預算數	上年度 預算數	計畫內容說明
072Y	其他捐助、補助與獎助	20	40	學生活動費(收支併列)-幼兒園 各項活動之獎品
0		105	112	教師節紀念品
0		81	81	國小兒童節禮物
9474	<b>補貼、獎勵、慰問、照 護與救濟</b>	122	52	
47743	獎勵費用	110	34	資深優良教師獎勵金
28		0	0	
16744	慰問、照護及濟助金	12	18	退休(職)人員三節慰問金
3		0	0	
10075	<b>競賽及交流活動費</b>	80	100	
100751	技能競賽	80	100	參加各項競賽活動相關費用
59	<b>其他</b>	32	32	
591	<b>其他支出</b>	32	32	
591Y	其他	0	0	
0		32	32	偏遠交通不便地區交通車隨車 人員保險費
4005M	<b>建築及設備計畫</b>	1,100	500	
4005M4	其他設備	1,100	500	
4005	<b>購建固定資產、無形資 產、非理財目的之長期投 資及營舍與設施工程支出</b>	1,100	500	
40051	<b>購建固定資產</b>	1,100	500	
0514	購置機械及設備	90	90	充實各項教學及辦公設備
200516	購置雜項設備	20	20	充實學校館藏圖書
200		900	300	充實各項教學及辦公設備
0		90	90	充實各項教學及辦公設備
169,402	總 計	159,647	165,228	

新北市林口區麗園國民小學  
 新北市地方教育發展基金  
**單位（或計畫）成本分析表**  
 中華民國 115 年度

單位：新臺幣千元

計 畫 別	單位	單位成本 (元)或 平均利 (費)率	數量	預 算 數	說 明
國民教育計畫				158,547	
國民小學教育				158,547	
建築及設備計畫				1,100	
其他設備				1,100	
合 計				159,647	

新北市林口區麗園國民小學  
 新北市地方教育發展基金  
 5年來主要業務計畫分析表

中華民國 115 年度

單位：新臺幣千元

年度及項目	單位	數量	單位成本(元)或平均利(費)率	預(決)算數	說明
本年度預算數				159,647	
國民教育計畫				158,547	
建築及設備計畫				1,100	
上年度預算數				165,228	
國民教育計畫				164,728	
建築及設備計畫				500	
前年度決算數				169,402	
國民教育計畫				169,002	
建築及設備計畫				400	
112年度決算數				169,400	
國民教育計畫				169,202	
建築及設備計畫				197	
111年度決算數				169,332	
國民教育計畫				169,127	
建築及設備計畫				206	



新北市林口區  
 新北市地方  
**用人費用**  
 中華民國

科 目	正式員 額薪資	聘僱人 員薪資	加(夜) 班費	津 貼	獎 金			退休及
					年終獎金	考績獎金	其他	退休金
總 計	95,726		1,252		11,700	11,067		15,723
國民教育計畫	95,726		1,252		11,700	11,067		15,723
正式人員	95,726		1,252		11,700	11,067		10,208
兼任人員								
其他人員								5,515

1、「計時與計件人員酬金」：僱用專人值勤1,005千元、偏遠不便交通車隨車人員150千元。  
 2、考績獎金：依公務人員考績法第7、8、12條暨公立高級中等以下學校教師成績考核辦法第4條等規定，預算人數88人，預算金額為11,067千元。年終獎金：依據行政院各年度訂定之軍公教人員年終工作獎金發給注意事項，預算人數104人，預算金額為11,700千元。

麗園國民小學  
教育發展基金  
彙計表  
115年度

單位：新臺幣千元

卹償金	資遣費	福 利 費				提繳費	合 計	兼任人員 用人費用	總 計
		分擔保 險費	傷病醫 藥費	提撥福 利金	其他				
		10,300	120		2,610		148,498	1,107	149,605
		10,300	120		2,610		148,498	1,107	149,605
		10,300	120		2,610		142,983		142,983
								1,107	1,107
							5,515		5,515

新北市林口區  
 新北市地方  
**用人費用**  
 中華民國

科 目	正式員 額薪資	聘僱人 員薪資	加(夜) 班費	津 貼	獎 金			退休及
					年終獎金	考績獎金	其他	退休金
總 計	95,726		1,252		11,700	11,067		15,723
國民教育計畫	95,726		1,252		11,700	11,067		15,723
職員薪金	94,676							
工員工資	1,050							
兼職人員酬金								
延長工時加班費			20					
未休假加班費			1,232					
考績獎金						11,067		
年終獎金					11,700			
職員退休及離職金								15,723
分擔員工保險費								
傷病醫藥費								
其他福利費								

1、「計時與計件人員酬金」：僱用專人值勤1,005千元、偏遠不便交通車隨車人員150千元。  
 2、考績獎金：依公務人員考績法第7、8、12條暨公立高級中等以下學校教師成績考核辦法第4條等規定，預算人數88人，預算金額為11,067千元。年終獎金：依據行政院各年度訂定之軍公教人員年終工作獎金發給注意事項，預算人數104人，預算金額為11,700千元。

麗園國民小學  
教育發展基金  
彙計表  
115年度

單位：新臺幣千元

卹償金	資遣費	福 利 費				提繳費	合 計	兼任人員 用人費用	總 計
		分擔保 險費	傷病醫 藥費	提撥福 利金	其他				
		10,300	120		2,610		148,498	1,107	149,605
		10,300	120		2,610		148,498	1,107	149,605
							94,676		94,676
							1,050		1,050
								1,107	1,107
							20		20
							1,232		1,232
							11,067		11,067
							11,700		11,700
							15,723		15,723
		10,300					10,300		10,300
			120				120		120
					2,610		2,610		2,610

新都市林口區麗園國民小學  
新都市地方教育發展基金  
各項費用彙計表  
中華民國115年度

單位：新臺幣千元

前年度 決算數	上年度 預算數	科目	本年度預算數			
			合計	國民教育計畫	建築及設備計畫	
161,063	155,367	用人費用	149,605	149,605	0	
101,195	100,610	正式員額薪資	95,726	95,726	0	
100,161	99,610	職員薪金	94,676	94,676	0	
1,034	1,000	工員工資	1,050	1,050	0	
6,542	1,522	聘僱及兼職人員薪資	1,107	1,107	0	
714		聘用人員薪金	0	0	0	
5,828	1,522	兼職人員酬金	1,107	1,107	0	
1,232	1,190	加(夜)班費	1,252	1,252	0	
		延長工時加班費	20	20	0	
1,232	1,190	未休假加班費	1,232	1,232	0	
23,353	23,187	獎金	22,767	22,767	0	
11,713	11,067	考績獎金	11,067	11,067	0	
11,641	12,120	年終獎金	11,700	11,700	0	
16,084	15,873	退休及卹償金	15,723	15,723	0	
15,981	15,873	職員退休及離職金	15,723	15,723	0	
104		卹償金	0	0	0	
12,657	12,985	福利費	13,030	13,030	0	
10,283	10,435	分擔員工保險費	10,300	10,300	0	
111	80	傷病醫藥費	120	120	0	
2,263	2,470	其他福利費	2,610	2,610	0	
5,405	6,514	服務費用	6,284	6,284	0	
616	1,449	水電費	1,449	1,449	0	
481	1,299	工作場所電費	1,299	1,299	0	
134	150	工作場所水費	150	150	0	
96	105	郵電費	96	96	0	
23	25	郵費	25	25	0	
73	80	電話費	71	71	0	
62	100	旅運費	100	100	0	
62	100	國內旅費	100	100	0	
134	130	印刷裝訂與廣告費	130	130	0	

新北市林口區麗園國民小學  
新北市地方教育發展基金  
各項費用彙計表  
中華民國115年度

單位：新臺幣千元

前年度 決算數	上年度 預算數	科目	本年度預算數			
			合計	國民教育計畫	建築及設備計畫	
134	130	印刷及裝訂費	130	130	0	
938	2,206	修理保養及保固費	1,891	1,891	0	
682	1,809	一般房屋修護費	1,314	1,314	0	
24	50	機械及設備修護費	30	30	0	
3		交通及運輸設備修護費	0	0	0	
229	347	雜項設備修護費	547	547	0	
3,396	2,369	一般服務費	2,463	2,463	0	
998	996	外包費	996	996	0	
2,077	1,040	計時與計件人員酬金	1,155	1,155	0	
321	333	體育活動費	312	312	0	
65	57	專業服務費	57	57	0	
37	6	講課鐘點、稿費、出席審查及查詢費	6	6	0	
11		委託考選訓練費	0	0	0	
18	51	其他專業服務費	51	51	0	
98	98	公共關係費	98	98	0	
98	98	公共關係費	98	98	0	
908	940	材料及用品費	819	819	0	
1	6	使用材料費	6	6	0	
1	6	燃料	6	6	0	
907	934	用品消耗	813	813	0	
460	480	辦公(事務)用品	426	426	0	
3	7	報章雜誌	7	7	0	
7	15	農業與園藝用品及環境美化費	15	15	0	
98	80	化學藥劑與實驗用品	60	60	0	
49	49	醫療用品(非醫療院所使用)	49	49	0	
290	303	其他用品消耗	256	256	0	

新北市林口區麗園國民小學  
新北市地方教育發展基金  
各項費用彙計表  
中華民國115年度

單位：新臺幣千元

前年度 決算數	上年度 預算數	科目	本年度預算數			
			合計	國民教育計畫	建築及設備計畫	
119	200	租金、償債、利息及相關手續費	190	190	0	
5		交通及運輸設備租金	0	0	0	
5		車租	0	0	0	
114	200	雜項設備租金	190	190	0	
114	200	雜項設備租金	190	190	0	
400	500	購建固定資產、無形資產、非理財目的之長期投資及營舍與設施工程支出	1,100	0	1,100	
400	500	購建固定資產	1,100	0	1,100	
	90	購置機械及設備	90	0	90	
400	410	購置雜項設備	1,010	0	1,010	
1,502	1,675	會費、捐助、補助、分攤、照護、救濟與交流活動費	1,617	1,617	0	
5	3	會費	3	3	0	
1	1	學術團體會費	1	1	0	
4	2	職業團體會費	2	2	0	
1,303	1,520	捐助、補助與獎助	1,412	1,412	0	
1,121	1,280	獎助學員生給與	1,199	1,199	0	
182	240	其他捐助、補助與獎助	213	213	0	
94	52	補貼、獎勵、慰問、照護與救濟	122	122	0	
75	34	獎勵費用	110	110	0	
19	18	慰問、照護及濟助金	12	12	0	
100	100	競賽及交流活動費	80	80	0	
100	100	技能競賽	80	80	0	
5	32	其他	32	32	0	
5	32	其他支出	32	32	0	
5	32	其他	32	32	0	
169,402	165,228	合計	159,647	158,547	1,100	

新北市林口區麗園國民小學  
 新北市地方教育發展基金  
**預計平衡表**  
 中華民國115年12月31日

單位：新臺幣千元

113年12月31日 實 際 數	科 目	115年12月31日 預 計 數	114年12月31日 預 計 數	比較增減
32,127	資 產 合 計	30,227	31,527	-1,300
32,127	資 產	30,227	31,527	-1,300
31,622	流動資產	29,722	31,022	-1,300
31,622	現金	29,722	31,022	-1,300
31,622	銀行存款	29,722	31,022	-1,300
0	預付款項	0	0	0
0	預付費用	0	0	0
504	其他資產	504	504	0
504	什項資產	504	504	0
504	暫付及待結轉帳 項	504	504	0
2,102,683	代管資產	2,102,683	2,102,683	0
-2,102,683	應付代管資產	-2,102,683	-2,102,683	0
25,454	負 債	25,454	25,454	0
20,806	流動負債	20,806	20,806	0
20,806	應付款項	20,806	20,806	0
20,717	應付代收款	20,717	20,717	0
89	應付費用	89	89	0
4,648	其他負債	4,648	4,648	0
4,648	什項負債	4,648	4,648	0
4,648	存入保證金	4,648	4,648	0
0	暫收及待結轉帳 項	0	0	0
6,673	基金餘額	4,773	6,073	-1,300
6,673	基金餘額	4,773	6,073	-1,300
6,673	基金餘額	4,773	6,073	-1,300
6,673	累積餘額	4,773	6,073	-1,300
32,127	負債及基金餘額合計	30,227	31,527	-1,300

信託代理與保證資產  
保證品

0 信託代理與保證負債  
0 應付保證品

0  
0

新北市林口區麗園國民小學

新北市地方教育發展基金

資本資產明細表

中華民國115年度

單位：新臺幣千元

項 目	取得成本 (期初餘額)	以前年度 累計折舊/ 長期投資 評價	本 年 度 變 動				本年度累 計折舊/長 期投資評 價變動數	期末餘額	
			增 加		減 少				主要增減 原因說明
			金 額	類 型	金 額	類 型			
非理財目的之長期投資									
土地									
土地改良物	9,670	638					1,915	7,117	
房屋及建築									
機械及設備	20,305	18,732	90	(1)			1,334	329	
交通及運輸設備	2,212	1,161					438	613	
雜項設備	19,027	13,534	1,010	(1)			3,967	2,536	
購建中固定資產									
租賃資產									
租賃權益改良									
電腦軟體	115				37	(11)		78	
權利									
發展中之無形資產									
其他無形資產									
遞耗資產									
其他									
合計	51,328	34,066	1,100		37		7,654	10,672	

註：